

W H Y   N O T   C H A N G E   T H E   W O R L D



한동대학교 2023학년도  
대입전형 가이드북

(37554)경상북도 포항시 북구 한동로 558 한동대학교 입학사정관팀

입학상담 054-260-1084~6 팩스 054-260-1809 이메일 admissions@handong.edu

입학홈페이지 <https://admissions.handong.edu>

\* 자세한 사항은 입학홈페이지를 통해 공지되는 2023학년도 각 모집요강을 반드시 참고하시기 바랍니다.

# 고자형 인재가 세·상·을 바·꿈·나·다

# Why not change the world?

## • 한동대 인재상 •

글로벌 역량을 갖춘 '工'자형 인재

지역과 세계, 민족과 인류를  
섬기는 한동인

창조적  
한동인  
(창의, 융합)

인성과 영성의  
열매를 맺는 한동인

## 한동의 무대는 GLOBAL! HANDONG GLOBAL UNIVERSITY!

**100% 영어**로 진행되는  
전공 수업 운영

모든 전공과정에서  
**국제화 프로그램 운영**

**실무영어 9학점**  
이수 의무화

세계 최초의 **세계시민교육  
특화기구 설립**  
(반기문 UNAI 글로벌 교육원)

졸업 시 토익 성적

평균 **840** 점!  
(2021.2월 졸업생 기준)

미국변호사

**515** 명 배출  
(HILS 졸업생 대비 73%)

모의 UN회의,  
국제 모의 재판

**15** 년간  
연속 수상

## 신입생 전원 자율전공 입학! 학생 중심, 문제 해결 중심 학사제도!

**학생 희망에 의한**  
전공선택 및 변경

복합전공 교육  
**Multi Player**

**팀티칭 및 토론식**  
수업방식 운영

**SW교육 7학점**  
이수 의무화

창업관련 대회,  
공모전

**7** 년간 연속 수상

평균 취업률  
(공학계열 기준)

약 **80%**

3년간 **로스쿨 진학 29명,**  
**의전원 진학 24명!**

LG입사가 100% 가능한  
**LG글로벌 챌린저 수상 전국 1위**  
(10년간 누적 기록)

취업률 높은 비결은 인성교육!  
**전공지식으로 선한 영향력을 미치는 지성인을 만드는 한동대!**

정직과 성실 교육  
(Honor Code)

지역과 세계를 섬기는  
봉사활동

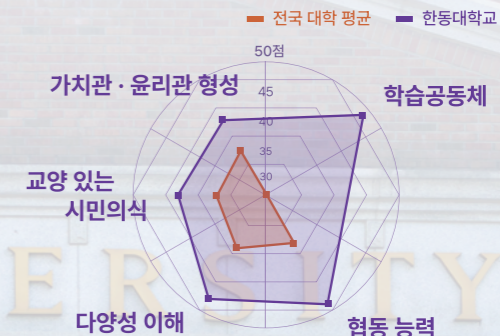
공동체 리더십 훈련  
6학기 이수 의무화

팀제도 및 RC제도  
운영

세계 혁신대학 순위, '윤리적가치' 분야, 한동대학교 **32** 위  
(WURI RANKING, 2020)

- |                                    |   |
|------------------------------------|---|
| ① Harvard University   USA         | ⑥ Yale University   USA                     |
| ② University of Pennsylvania   USA | ⑦ Florida State University   USA            |
| ③ Ecole42   France                 | ⋮   |
| ④ Duke University   USA            | ⋮   |
| ⑤ Columbia University   USA        | <b>32 Handong Global University   Korea</b> |

K-CESA 학부교육 실태조사 결과 (2021년)



# 01

## 기독교 신앙에 기초한 교육철학

기독교학교에 비기독교인이 다닐 때 읽을지는 않을까? >>>>> QR Scan >>>>>



### 정직은 한동의 자존심, Handong Honor Code!



무감독 양심시험

하나님 앞에, 사람들 앞에 정직한 사람이 되자!

한동인들은 정직과 성실을 가슴에 새기고 모든 시험을 감독 없이 진행합니다.

**한동만나** 가계곤란 학우들이 100원에 한 끼 식사를 해결할 수 있으며, 누구에게나 열려있으나 필요한 사람만 사용하는 한동 아너 코드(Handong Honor Code)로 운영됩니다.



| 5년간 **49,871** 끼니 제공, | 후원금 **135,414,900** 원

### 배워서 남 주자!

나의 유익을 뛰어넘는 목표를 가지고 이웃을 돕는 전공 봉사, 사회봉사 활동 등을 통해 한동인들은 세상의 빛과 소금의 역할을 하는 리더로 성장합니다.

**129** 개 기관



**1,639** 명 전공·사회봉사 참여 (2021년)

# 03 한동의 특별한 교육과정

## 무전공무학과 & 복수전공 - 자유로운 전공선택

자율전공으로 입학하여 2학년이 되면 성적과 관계없이 원하는 전공을 선택할 수 있습니다. 한가지 전공만 선택해야 하는 것이 아니라, 인문계와 이공계를 넘나들며 자유롭게 복수전공 할 수 있습니다.

## 학생설계융합전공 - 원하는 전공이 없다면 스스로 만든다

3개 이상의 전공을 융합하여 자신만의 전공을 만들 수 있습니다. 전공의 이름과 지도교수님을 정하고, 커리큘럼을 설계하는 것까지 직접 도전해볼 수 있습니다.

# 02 사랑과 나눔의 공동체 인성교육

## 사랑의 가족, 팀제도 및 담임교수제!

1학년부터 4학년까지 학년, 전공, 성별에 관계없이 30여명의 학생들이 교수님 한 분과 함께 팀을 이루어 공동체 정신을 배우고 사랑과 섬김을 주고 받습니다.

연구년 등을 제외한 **전교원 참여!**

**110** 팀 (2022년)

교수 - 학생 상담 수

총 **5,615** 건

교수 1명당 연평균 **57** 건 (2021년)

## 새내기 섬김이의 내리사랑!

새내기 섬김이(새섬)는 새내기들의 대학생활 적응을 돕는 선배들이며, 선배들의 후배사랑을 보여주는 대표적인 예입니다. 각 팀에서는 새섬을 자원한 재학생들이 새내기들을 섬기고, 그 새내기가 다시 새섬이 되어 사랑을 돌려보내고 있습니다.

신입생들을 챙기는 선배들이 있다!



## 한동천사

한동대 재학생만 참여가 가능한 학교 사랑 기부 프로그램

| 7년간 **1,545** 명 참여 | 후원금 **102,067,085** 원



사례 1 김형수 \_ 언론정보&공연영상 전공 나무 심는 사회적 기업 "트리플래닛" 대표

트리플래닛은 아기나무 게임, BTS 숲 등 사람들의 흥미를 끌어내는 독특한 아이디어로 지난 10년 동안 14개 국가에 300개 숲을 만들고, 100만 그루의 나무를 심었습니다. 김형수 대표는 포브스 아시아의 젊은 사회 혁신가로 선정되기도 하였습니다.



사례 2 임정택 \_ 경영&사회복지 전공 장애인들과 함께 행복하게 일하는 "항기내는 사람들" 대표

정신장애인들을 전문 바리스타로 훈련시키고 고용하는 커피 브랜드 히즈빈스는 한동대 1호점을 시작으로 현재 전국 15개의 매장을 성공적으로 운영하고 있으며, 장애인 직업유지율이 90%에 달하고 있습니다. (정신장애인 직업유지율 : OECD 국가 평균 50%, 한국 18.4%)

## 한동만의 특별한 전공 : 소프트웨어 관련 전공 (전산전자공학부-융합전공-ICT융합전공 등)



- 2021년 구글 AI 챌린지 국내 유일의 워너팀 선정
- 2021년 과학기술정보통신부 '대국민 ICT 아이디어/R&D 기획 공모전' 대상 등 국내 대회 석권
- Google, Microsoft, 삼성전자 등 국내-외 유수의 기업 취업

## TEP (Teacher Education Program)

전공과 교육을 연결하여 기독교사를 양성하는 특화 트랙으로, 졸업시 미국 ACSI(국제기독교학교연맹) 교사자격증을 취득하여, 대한학교 및 해외 선교지 학교 등의 교사가 될 수 있습니다.

- 2021년 자격 취득 14명, 6명 정식 임용



# Learn to Give!

# Why not Change the World?

'배워서 남 주자'를 실천하고, '정직과 성실'을 추구하기 위해서 가르치는 학교는 한동대학교 밖에 없습니다. 이러한 한동을 총장으로 섬기며 **Student First!** 학생들을 먼저 생각하는 사람이 되고자 합니다. 여러분, 세상을 변화시키는 한동에서 만나길 기대합니다.



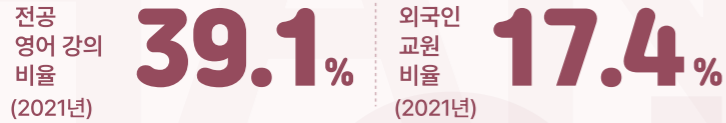
한동대학교 최도성 총장

교육철학 보러가기





## 영어수업 현황 및 비율



### 글로벌한 한동인!

**사례 1** 송주혜 \_ 생명과학부  
면역치료제 개발 연구자

한동에서 'Why not change the world?'라는 비전을 품은 과학자의 꿈을 꾸게 되었습니다. 지금은 알려지나 만성 염증으로 고생하는 환자들에게 도움이 되는 면역치료제를 개발하기 위해 미국 보스턴 글로벌 제약회사 SANOFI에서 연구자로 일하고 있습니다.

**사례 2** 윤장욱 \_ 국제어문학부  
캄보디아 교육사역 선교자

한동에서 많은 교수님과 친구들, 다양한 활동들, 특별히 해외 Field Research 활동을 통해 더 넓은 세상을 만나며 삶의 이유와 목적을 찾게 되었습니다. 한동에서 배웠던 사랑과 가치들을 나누고 실천하며, 이땅의 청년들이 열방을 섬기며 변화시키는 Global Servant Leader로 서기를 기대합니다.

**사례 3** 박꽃초롱 \_ 언론정보문화학부  
월드비전 미디어팀

한동은 단순히 취업을 준비하는 곳이 아니라, 인성과 영성을 함께 성장시켜 내가 누군지, 나의 소명이 무엇인지 발견하고 세상을 변화시킬 사람으로 성장하는 곳입니다. 이러한 한동에서 함께 기도하고 성장하길 바랍니다.

## 국가와 사회가 인정하는 대학

(2020 ~ 2021)



### 취업분야

- 한동대, 5급(외무고시, 행정) 최종 합격자 2명 배출
- 한동대, 국가직 지역인재 7급 수습직원 시험 4명 합격

### 경제·생명과학

- 한동대, '제19회 한국경제신문 경제논문 공모전' 대상·우수상 수상
- 한동대 생명과학부 학술연구팀, 국제학술지 논문 게재

### 국제분야

- 제 12회 국제인도법 모의재판 경연대회 우승
- 한동대 국제법률대학원 졸업생, 美 변호사 시험 23명 합격
- UN공보국, '한동대와 우간다 쿼미대학교와의 협력 사례' 홈페이지 소개
- 한동대, 2021 유네스코 유니트윈 주관대학 공동세미나 개최
- 한동대, UNITWIN 사업 수행(10년간)

### 혁신대학

- 한동대, 4단계 BK21사업 선정(2개 연구단, 1개 연구팀)
- 한동대, 8년 연속 경상권 교육기부 지역센터로 선정
- 한동대, 한국산업인력공단과 업무 협약 체결
- 한동대, 대학혁신지원사업 2년 연속 최우수 'A등급' 획득
- SW중심대학 사업수행(6년간) 및 디지털 혁신공유대학(빅데이터 분야) 사업 선정

### 창업분야

- 한동대 SW중심대학 3개 창업팀, '2021 예비창업패키지'사업 최종 선발
- 한동대 SW중심대학 창업팀, 공공기술기반 시장연계 창업탐색 지원사업 선정
- 한동대 SW중심대학 창업팀, 구글 AI 챌린지 참여 20개국 중 국내 유일 워너
- 한동대 SW중심대학 창업팀, G-Star 대학생 창업경진대회 1, 2위 수상
- 한동대 SW중심대학 창업팀, ClutG-Star League 대상 수상

## 불합격 없는 교환학생 프로그램

본교와의 교류협정대학

**59개국, 196개 대학!**

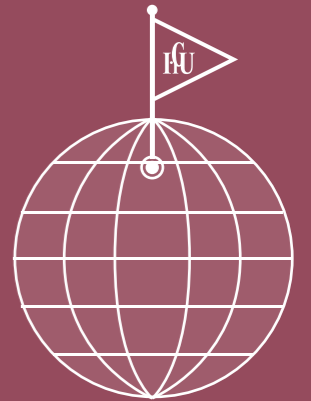
(2022.2월 기준)

미국, 캐나다, 포르투갈, 폴란드, 리투아니아, 라트비아, 헝가리, 프랑스, 덴마크, 체코, 이탈리아, 스웨덴, 핀란드, 스페인, 러시아, 불가리아, 오스트리아, 벨기에, 독일, 홍콩, 인도, 인도네시아, 일본, 필리핀, 대만, 태국, 이스라엘, 몽골, 팔레스타인, 중국 등

### 해외 인턴십 (2015-2021년 누적)

1. 프랑스 (파리) - OECD본사 (5명)
2. 미국 (뉴욕) - Job매칭 기업 (10명)
3. 미국 (뉴저지 등) - Job매칭 기업 (3명)
4. 미국 (워싱턴 D.C.) - GABI (7명)
5. 미국 (워싱턴 D.C.) - Job매칭 기관 (6명)
6. 멕시코 (치아파스) - 익투스 센터 (3명)
7. 태국 (치앙라이) - 치앙라이국제학교 (7명)
8. 말레이시아 - UCSI 프로그램 (2명)

## 지역을 넘어선 글로벌 대학



### 다양한 글로벌 파트너십

- | 아시아&아프리카 최초 UN NGO 컨퍼런스 한동대 주관
- | 국내대학 최초 UN 공보국 NGO 기관 등록
- | UNESCO UNITWIN 프로그램 주관 대학

## 학생이 행복한 대학



신입생  
중도  
탈락율  
(2021년)

**2.3%**

\* 전국 4년제 일반대학 평균 7.3%

재학생  
충원률  
(2021년)

**1위**

\* 전국 4년제 종합대학 기준

신입생  
장학금  
수혜율  
(2021년)

**99.8%**

신입생  
입학  
만족도  
(2021년)

**96.9%**



## 2023학년도 수시전형 주요 사항

구분	전형유형	전형명	모집인원(명)	1단계 합격자 발표	면접고사	최종 합격자 발표
수시	학생부교과	학생부교과 (학생부교과)	136	-	-	2022.12.14(수) 15:00
		학생부교과 (지역인재)	60			
		학생부교과 (농어촌학생) (정원외)	20			
		학생부교과 (기회균형선발) (정원외)	20			
	학생부종합	학생부종합 (소프트웨어인재)	10	2022.10.21(금) 15:00	2022.10.29(토)	2022.11.9(수) 15:00
		학생부종합 (대안학교)	90			
		학생부종합 (G-IMPACT인재)	219	2022.11.9(수) 15:00	2022.11.19(토)	2022.11.25(금) 15:00
		학생부종합 (고른기회)	34	2022.11.25(금) 15:00	2022.12.3(토)	2022.12.14(수) 15:00
		학생부종합 (사회기여자 및 배려자)	45			
		학생부종합 (글로벌인재)	100			
학생부종합 (장애인 등 대상자) (정원외)	3					

전형요소(%)	1단계 선발비율	공통사항
일괄합산 (수능최저)	-	<b>1. 모집단위</b> ▷ 전 학부(자율전공) <b>2. 원서접수 및 서류제출</b> ▷ 인터넷 원서접수 2022.9.13(화) ~ 9.17(토) 18시까지 www.jinhakapply.com(진학어플라이) ▷ 서류제출 2022.9.13(화) ~ 9.19(월) 18시까지 우편제출 (국내 등기우편 2022.9.19(월) 소인분까지 인정) ▷ 유의사항 1) 원서접수는 9.17(토)에, 제출서류 목록 수정 등은 9.19(월)에 마감됩니다. 2) 원서접수 완료(원서작성 및 전형료 결제) 후 제출서류 목록 등을 수정해 주시기 바랍니다. * 모든 지원자 자기소개서 미제출
1단계 서류 100	250%	<b>3. 합격자 등록 안내</b> ▷ 합격자 등록 기간 2022.12.16(금) ~ 12.19(월) ▷ 총원 합격자 발표 2022.12.26(월) 18시까지 본교 입학 홈페이지 ▷ 총원 합격자 등록 2022.12.27(화)까지 ▷ 등록금 납부 2023.2.7(화) ~ 2.9(목) 지정은행 * 복수지원 안내 면접일자가 동일한 전형에 복수 지원하여 1단계에 복수 합격할 경우, 모든 면접에 참여할 수 있도록 면접 순서를 배정합니다.
2단계 서류 70/ 면접 30		

## 2023학년도 정시(다)군 주요 사항

구분	전형유형	전형명	모집인원(명)	주요사항
정시(다)군	수능 위주	수능 (일반학생)	35*	* 수시 미충원인원은 정시(다)군으로 이월하여 추가 선발합니다. (수능(농어촌학생)/수능(기회균형선발)전형의 경우 2023학년도 수시 학생부교과(농어촌학생)/학생부교과(기회균형선발) 전형의 미충원인원을 각각 이월하여 선발할 예정입니다)
		수능 (농어촌학생)(정원외)	00*	
		수능 (기회균형선발)(정원외)	00*	

최종 합격자 발표	수능 반영방법										
2023.1.20(금) 15:00	<table border="1"> <thead> <tr> <th>영역</th> <th>국어</th> <th>수학</th> <th>영어</th> <th>사탐/과탐 (1개 과목)</th> </tr> </thead> <tbody> <tr> <td>반영비율</td> <td>35%</td> <td>35%</td> <td>20%</td> <td>10%</td> </tr> </tbody> </table> * 국어, 수학, 탐구는 백분위 / 영어는 등급별 환산점수 반영 * 수학(미적분) 또는 수학(기하) 선택 시 획득 점수의 10% 가산점 부여 * 탐구영역은 사탐과 과탐 중 우수한 1개 과목을 자동 반영함 * 한국사는 등급별 환산점수를 가산점으로 부여	영역	국어	수학	영어	사탐/과탐 (1개 과목)	반영비율	35%	35%	20%	10%
영역	국어	수학	영어	사탐/과탐 (1개 과목)							
반영비율	35%	35%	20%	10%							

## 2023학년도 재외국민과 외국인 특별전형 주요사항

전형명	모집인원(명)	1단계 합격자발표	면접고사	최종 합격자 발표	전형요소(%)	1단계 선발비율
재외국민 (정원외)	14	2022.8.19(금) 15:00	2022.8.27(토)	2022.9.2(금) 15:00	1단계 서류 100	350%
전교육과정 이수자 (정원외)	제한없음				2단계 서류 70/ 면접 30	제한없음
북한이탈주민 (정원외)	제한없음				일괄합산 서류 40 + 면접 60	제한없음

공통사항		
<b>1. 원서접수 및 서류제출</b> ▷ 인터넷 원서접수 2022.7.4(월) ~ 7.8(금) 18시까지 www.jinhakapply.com(진학어플라이) ▷ 서류제출 2022.7.4(월) ~ 7.11(월) 18시까지 우편제출 (국내 등기우편 2022.7.11(월) 소인분까지 인정)	<b>2. 합격자 등록 안내</b> ▷ 합격자 등록 기간 2022.12.16(금) ~ 12.19(월) ▷ 총원 등록(재외국민 전형만 해당) 2022.12.27(화)까지 ▷ 등록금 납부 2023.2.7(화) ~ 2.9(목) 지정은행	▷ 총원 합격자 발표(재외국민 전형만 해당) 2022.12.26(월) 18시까지 본교 입학 홈페이지 ▷ 등록금 납부 2023.2.7(화) ~ 2.9(목) 지정은행

\* 코로나19 등으로 인해서 추후 변경사항이 있을 수 있으므로 본교 입학홈페이지(https://admissions.handong.edu)를 통해 공지되는 최종 <모집요강>을 반드시 확인하시기 바랍니다.

\* 모든 합격자 발표는 한동대학교 입학홈페이지(https://admissions.handong.edu)를 통해 공지합니다.

\* 합격자 중 미등록으로 인한 결원에 대해서는 예비 후보자 중 총원 합격자를 선발합니다. 총원 합격자 발표 및 등록 세부 안내사항은 추후 입학홈페이지를 통해 공지됩니다.

# 전형별 지원자격 요약

\* 세부 지원자격은 5월 중 입학홈페이지에 공지되는 최종 <수시모집요강>을 반드시 확인하시기 바랍니다.

## 학생부교과 전형

전형명	모집인원(명)	지원자격 주요 사항
학생부교과 (학생부교과)	136	국내 정규 고등학교 졸업(예정)자 또는 관련 법령에 의하여 이와 동등의 학력이 있다고 인정되는 자
학생부교과 (지역인재)	60	대구·경북권 소재 정규고등학교 졸업(예정)자로서 대구·경북권 소재 정규고등학교에서 3년 전 과정(입학일부터 졸업일까지)을 이수한 자
학생부교과 (농어촌학생 (정원외))	20	국내 정규 고등학교 졸업(예정)자로서 농어촌 읍·면 지역 또는 도서·벽지 지역의 중·고등학교에 6년간 재학하고 거주한 자(부모 거주) 또는 초·중·고등학교에 12년간 재학하고 거주한 자(부모 비거주)
학생부교과 (기회균형선발 (정원외))	20	국내 정규 고등학교 졸업(예정)자 또는 관련 법령에 의하여 이와 동등의 학력이 있다고 인정되는 자로서, 원서접수 마감일 기준으로 「국민기초생활보장법」에 따른 수급(권)자, 차상위계층에 의한 대상자, 「한부모가족지원법」에 따른 지원대상자

## 학생부종합 전형

전형명	모집인원(명)	지원자격 주요 사항
학생부종합 (G-IMPACT 인제)	219	국내 정규 고등학교 졸업(예정)자 또는 관련 법령에 의하여 이와 동등의 학력이 있다고 인정되는 자
학생부종합 (글로벌인재)	100	국내 정규 고등학교 졸업(예정)자 또는 관련 법령에 의하여 이와 동등의 학력이 있다고 인정되는 자 중 다음 항목 중 하나에 해당하는 자 1) 해외고등학교 졸업(예정)자 2) 해외에서 초·중·고 통산 1년 이상 이수한 자 3) 국내소재 외국교육기관, 외국인학교, 특별법에 의한 국제학교 졸업(예정)자
학생부종합 (대안학교)	90	아래 국내 대안학교의 졸업(예정)자로서 졸업(예정)일 기준으로 대안학교의 2개 학기 이상 학교생활기록부가 있는 자 1) 「초·중등교육법 시행령」 제91조에 의한 대안교육 특성화 고등학교 2) 「초·중등교육법」 제60조의 3의 대안학교 3) 국내 소재의 비인가 대안학교(고등학교 졸업학력 검정고시에 합격하여야 함)
학생부종합 (사회기여자 및 배려자)	45	국내 정규 고등학교 졸업(예정)자 또는 관련 법령에 의하여 이와 동등의 학력이 있는 자로서, 원서접수 마감일 기준으로 아래 항목 중 하나에 해당하는 자 1) 5년 이상 근무한, 다음 중 하나에 해당하는 자의 자녀: 직업군인, 소방공무원, 경찰공무원, 교도관공무원, 환경미화원, 집배원 2) 자녀의 초등학교 입학일 이후 통산 2년 이상 도서·벽지에서 근무한 공무원(일반직, 교육직)의 자녀 3) 국내외 교단, 교회, 단체에서 파송된 경력이 있는 선교사의 자녀, 농어촌 교회 또는 미자립 교회에서 시무한 경력이 있는 목회자의 자녀 4) 다자녀(3자녀 이상) 가정의 자녀 5) 다문화가정 자녀 6) 의사상자 등 예우 및 지원에 관한 법률 제2조 제2호~제3호에 해당하는 자 및 그의 자녀 7) 장애인의 자녀 8) 북한이탈주민의 자녀: 북한이탈주민으로 등록된 자의 자녀 9) 조손가정의 손자녀 10) 민주화운동 관련자 본인 또는 그의 자녀
학생부종합 (고른기회)	34	국내 정규고등학교 졸업(예정)자 또는 관련 법령에 의하여 이와 동등의 학력이 있다고 인정되는 자로서, 아래 항목 중 하나에 해당하는 자 1) 국가보훈대상자: 원서접수 마감일 기준으로 국가보훈관계법령에 따른 교육지원 대상자 2) 농어촌학생: 학생부교과(농어촌학생) 전형 지원자격과 동일 3) 기회균형선발: 학생부교과(기회균형선발) 전형 지원자격과 동일 4) 특성화고교 졸업자: 국내 특성화고등학교의 졸업(예정)자로서 본교의 모집 단위와 동일한 계열의 기준학과를 졸업하거나 전문교과를 30단위 이상 이수한 자 5) 서해5도 학생: 서해 5도 지역의 중·고등학교에 6년간 재학하고 거주한 자(부모 거주) 또는 초·중·고등학교에 12년간 재학하고 거주한 자(부모 비거주) 6) 만학도: 2023.3.1. 기준으로 만 23세 이상인 자(2000.3.1. 이전에 출생한 자)
학생부종합 (소프트웨어 인재)	10	국내 정규 고등학교 졸업(예정)자로서 소프트웨어 분야에 잠재력을 갖춘 자
학생부종합 (장애인 등 대상자 (정원외))	3	국내 정규고등학교 졸업(예정)자 또는 관련 법령에 의하여 이와 동등의 학력이 있는 자로서, 아래 항목 중 하나에 해당하는 자 1) 「장애인복지법」 제32조에 의해 장애인 등록을 필한 장애인 2) 「국가유공자 등 예우 및 지원에 관한 법률」 제4조 등에 의한 상이등급자로 국가보훈처에 등록되어 있는 자

# 학생부교과 전형

\* 각 전형에 대한 자세한 내용은 5월 중 입학홈페이지에 공지되는 최종 <수시모집요강>을 반드시 확인하시기 바랍니다.

## 학생부교과 전형

↳ 236명

**교과**  
**100%**

**+ 수능최저**

반영교과		반영방법	점수활용 지표
공통과목 일반선택과목	[국어, 영어, 수학, 사회] or [국어, 영어, 수학, 과학] 중 우수한 교과	반영교과의 전 과목을 학년 구분 없이 이수단위 합으로 반영	석차등급
진로선택과목	전 교과	전 교과의 진로선택과목 중 최고점 3과목을 가산점으로 반영	성취평가등급

전형명	수능 최저학력기준 (① 또는 ②)
학생부교과(학생부교과)	① 국어, 수학, 영어, 탐구(사회/과학 중 1개 과목) 중 <b>2개 영역 합 7등급 이내</b> (단, 2개 영역 합에 <b>수학(기하), 수학(미적분), 과학이 포함되는 경우 한 등급 하향</b> ) ② 국어, 수학, 영어, 탐구(사회/과학 중 1개 과목) 중 <b>1개 영역 1등급</b>
학생부교과(지역인재) 학생부교과(농어촌학생)(정원외) 학생부교과(기회균형선발)(정원외)	① 국어, 수학, 영어, 탐구(사회/과학 중 1개 과목) 중 <b>2개 영역 합 7등급 이내</b> (단, 2개 영역 합에 <b>수학(기하), 수학(미적분), 과학이 포함되는 경우 한 등급 하향</b> ) ② 국어, 수학, 영어, 탐구(사회/과학 중 1개 과목) 중 <b>1개 영역 2등급 이내</b>

## 학생부교과 전형 성적 산출식

### 1) 학교생활기록부가 있는 경우

#### 가. 점수산정방식

##### ① 공통과목, 일반선택과목

$$\frac{\Sigma(\text{교과별 반영과목 석차등급 점수} \times \text{이수단위})}{\Sigma(\text{교과별 반영과목 이수단위})}$$

##### ② 진로선택과목

$$\frac{\Sigma(\text{진로선택 최고점 3과목의 성취등급 환산점수})}{3}$$

##### ③ 최종점수 (소수점 셋째자리에서 반올림)

$$\text{일반과목 점수} \times \text{가중치(10)} + \text{진로선택과목 가산점}$$

#### 나. 배점구간

##### ① 공통과목, 일반선택과목 등급별 환산점수

등급	1	2	3	4	5	6	7	8	9
환산점수	100	96	89	77	60	40	23	11	0

##### ② 진로선택과목 성취등급별 환산점수

등급	A	B	C
환산점수	10	9	8

\* 단, 3과목 미만의 진로선택과목을 이수한 경우, 부족한 과목은 C등급 환산점수로 반영함

### 2) 학교생활기록부가 없는 경우

#### 가. 검정고시 점수산정방식

$$\frac{\Sigma(\text{각 과목 검정고시 점수별 환산점수})}{\text{반영 과목 수}} \times \text{가중치(10)} + \text{가산점(8)}$$

##### \* 검정고시 성적별 환산점수

필수과목: 6과목(국어, 수학, 영어, 사회, 과학, 한국사)

과목별 검정고시 원점수	96점 이상	95~91점	90~86점	85~81점	80~76점	75점 이하
환산점수(점)	77	60	40	23	11	0

#### 나. 검정고시 출신자 외에는 자체 기준에 따라 처리 (추후 모집요강 참고)

# 학생부종합 전형

\* 각 전형에 대한 자세한 내용은 5월 중 입학홈페이지에 공지되는 최종 <수시모집요강>을 반드시 확인하시기 바랍니다.

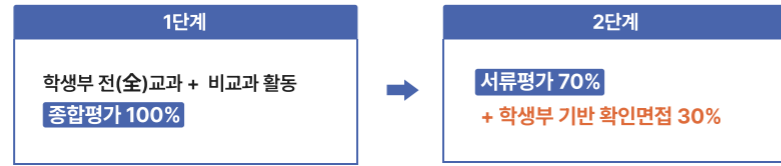
## 학생부종합 전형

↳ 501명



\* 모든 지원자 자기소개서 미제출

### 평가절차



### 학생부종합 전형 서류평가 방법

서류평가는 학교생활기록부를 학업역량·진로역량·공동체역량의 선발 기준에 따라 본교 교육이념 및 인재상과의 연계성을 고려하여 종합적으로 평가합니다.

\* 학교생활기록부가 없는 해외고교·검정고시 출신자의 경우 성적증명서, 학교생활기록부 대체서식 등을 통해 종합평가함

## 가 학생부종합 전형 평가항목 및 평가내용

평가요소	정의	반영비율	평가 항목	평가내용
학업역량	본교에서 수학하기 위한 학업능력	40%	학업성취도	고교 교육과정에서 이수한 교과의 성취수준이나 학업 발전의 정도
			학업태도와 탐구능력	지적 호기심을 바탕으로 학업을 수행하고 사물과 현상을 탐구해 나가려는 의지와 노력
진로역량	진로에 대한 관심과 이해, 노력과 준비정도	30%	진로 관련 교과 이수 노력	고교 교육과정에서 진로에 필요한 과목을 선택하여 이수한 정도
			진로 관련 교과 성취도	고교 교육과정에서 진로에 필요한 과목을 수강하고 취득한 학업 성취 수준
			진로 탐색 활동	진로를 탐색하는 과정에서 이루어진 활동 경험 및 노력 정도
			경험의 다양성	고교 교육과정의 다양한 영역에 참여하면서 얻은 성장 과정 및 결과
공동체 역량	공동체 일원으로서 갖춰야 할 바람직한 사고와 행동	30%	협업과 소통능력	공동체의 목표 달성을 위해 구성원들과 협력하며 합리적인 의사소통을 할 수 있는 능력
			나눔과 배려	상대방을 존중하고 이해하며 자신의 것을 기꺼이 나누어 주고자 하는 태도와 행동
			성실성과 책임감	책임감을 바탕으로 자신의 의무를 다하고 공동체의 기본 윤리와 원칙을 준수하는 태도
			리더십	공동체의 목표 달성을 위해 구성원들의 상호작용을 이끌어가는 능력

\* 장애인 등 대상자 전형의 경우 평가항목 반영비율이 학업역량(30%), 진로역량(40%), 공동체역량(30%)이며, 세부사항은 모집요강을 확인해 주시기 바랍니다.

면접 시뮬레이션 영상



# 면접 준비를 위한 Tip!

**정확한 정보 수집!**

1단계 합격자 안내문 등을 통해 면접고사의 일시, 방법, 예비소집 장소를 반드시 확인하세요.

**연습만이 살 길!**

면접고사는 지원동기 확인 또는 학교생활기록부 등 제출 서류에 나타난 활동에 대한 내용 확인으로 진행되므로, 예상 질문과 대답할 내용을 미리 정리해 보세요. 또한 평소 학교 수업이나 모의면접, 한동대학교 면접 시뮬레이션 영상을 통해 연습을 하면 실제 면접 상황에서도 당황하지 않고 잘 대답할 수 있어요.

**블라인드 면접!**

블라인드 면접을 염두에 두고 본인 성명, 학교명, 부모·친인척 직업, 교외 활동 등을 언급하지 않도록 유의하세요.

**핵심을 잘 전달!**

제한된 면접시간 안에 핵심을 간결하고 솔직하게 대답하는 연습을 해보세요.

# 면접고사 항목 및 평가내용

면접고사는 학생부 기반 확인면접을 통해 지원자의 인성 및 창의성을 평가하며, 별도의 제시문은 없습니다.

평가항목	본교 인재상 부합도	의사소통 및 면접태도	논리성	발전가능성
반영비율	30%	20%	30%	20%
평가내용	우리 대학 인재상에 부합하는 가치관과 지원동기, 학업계획과 비전 등을 평가	전체 면접과정을 통해 의사소통능력, 면접태도, 자세, 예의 등을 평가	답변이 합리적이며 충분한 설득력을 가지고 있는지 평가	학생부 등 제출서류에 나타난 학교생활에 대한 질문들을 통해 학생의 다양한 역량을 종합적으로 평가

## 면접 문제 예시

- 01 | 한동에 지원한 동기와 재학하며 꼭 해보고 싶은 활동은 무엇인가요?
- 02 | 한동대에서 공부하고 싶은 전공과 졸업 후 진로계획은 무엇인가요?
- 03 | 3학년 화법과 작문 시간에, '교내 공공장소에 CCTV를 설치해야 한다'는 주장을 했는데, 관련 근거는 무엇이었나요?
- 04 | 2학년 때 반장을 하면서 어려운 점이나 보람된 일이 있었다면 이야기 해주세요.
- 05 | 교내토론투대회에서 수상한 적이 있는데, 그 때 토론했던 주제에 대해서 본인의 입장을 이야기해 볼 수 있을까요?
- 06 | 일년 동안 특수교육 대상 학생의 도우미가 되어 학교생활을 도왔는데, 어떤 활동을 했는지 소개하고 좋았던 점과 아쉬웠던 점을 말해 주세요.
- 07 | 다양한 독서활동을 했는데, 고등학교 재학 중 읽었던 책 중에 가장 인상 깊었던 책의 내용을 소개해주고, 그 책을 통해서 무엇을 배웠는지 이야기해 주세요.

# 블라인드 면접

수험생의 인적사항 등 차별유발요소를 차단하고 개인의 역량 중심으로 평가하기 위하여, 지원자의 성명, 출신고교, 부모·친인척의 성명 및 직업 등 인적사항의 언급은 금지됩니다. 이를 고의로 언급 시 평가에 불이익이 있을 수 있으니 주의하시기 바랍니다. 또한 면접고사일에 교복 대신 단정한 사복차용을 권장합니다.

## Blind Interview

학생의 배경을 보기보다  
학생이 가지고 있는 역량을 보기 위해  
블라인드 면접을 진행합니다.



**불합격 사유 설명 |**  
전화 또는 이메일을 통해 불합격 사유에 대한 설명을 요청하면 입학사정관이 답변해드립니다.

**이의신청 제도 |**  
본교 입학전형의 불합격자는 전형결과에 대하여 이의신청을 할 수 있습니다. 이의신청 시기 및 방법은 각 전형 합격자 발표일에 입학홈페이지 공지사항에 자세히 안내됩니다.



# 전년도 입시결과

## 2022학년도 신입학 전형별 경쟁률

구분	전형명	모집인원	지원인원	경쟁률
수시	학생부교과(한동인재)	135	377	2.79 : 1
	학생부교과(지역인재)	60	162	2.70 : 1
	학생부교과(농어촌학생)(정원외)	20	35	1.75 : 1
	학생부교과(기회균형선발)(정원외)	20	49	2.45 : 1
	학생부종합(G-IMPACT인재)	240	793	3.30 : 1
	학생부종합(대안학교)	75	271	3.61 : 1
	학생부종합(소프트웨어인재)	10	25	2.50 : 1
	학생부종합(사회기여자 및 배려자)	40	285	7.13 : 1
	학생부종합(고른기회)	34	130	3.82 : 1
	학생부종합(글로벌인재)	80	304	3.80 : 1
	재외국민(정원외)	14	53	3.79 : 1
	북한이탈주민(정원외)	제한없음	3	-
	전 교육과정 이수자(정원외)	제한없음	65	-
정시(다)군	수능(일반학생)	131*	526	4.02 : 1
	수능(농어촌학생)(정원외)	11*	27	2.45 : 1
	수능(기회균형선발)(정원외)	9*	22	2.44 : 1

\* 정시는 수시 이월 인원 포함 모집인원임

## 2022학년도 수시 전형 입학생 평균 내신 등급

### ◆ 학생부 교과전형 입학생평균 내신등급

\* 내신등급 산정기준: 교과성적 반영 교과목

전형명	등급(평균)	등급(70% CUT)
학생부교과(한동인재)	3.91	4.41
학생부교과(지역인재)	4.07	4.48

\* 학생부교과 전형의 합격자 전체의 평균 등급이며, 수능최저학력기준을 충족한 경우 내신등급과 상관 없이 모든 지원자가 합격하였음

### ◆ 학생부 종합전형 입학생평균 내신등급

\* 내신등급 산정기준: 학생부 성적이 있는 모든 입학생의 전과목 평균/일반고 출신 입학생을 기준으로 산출함

전형명	등급(평균)	등급(70% CUT)
학생부종합(G-IMPACT인재)	3.14	3.45
학생부종합(사회기여자 및 배려자)	3.62	3.96

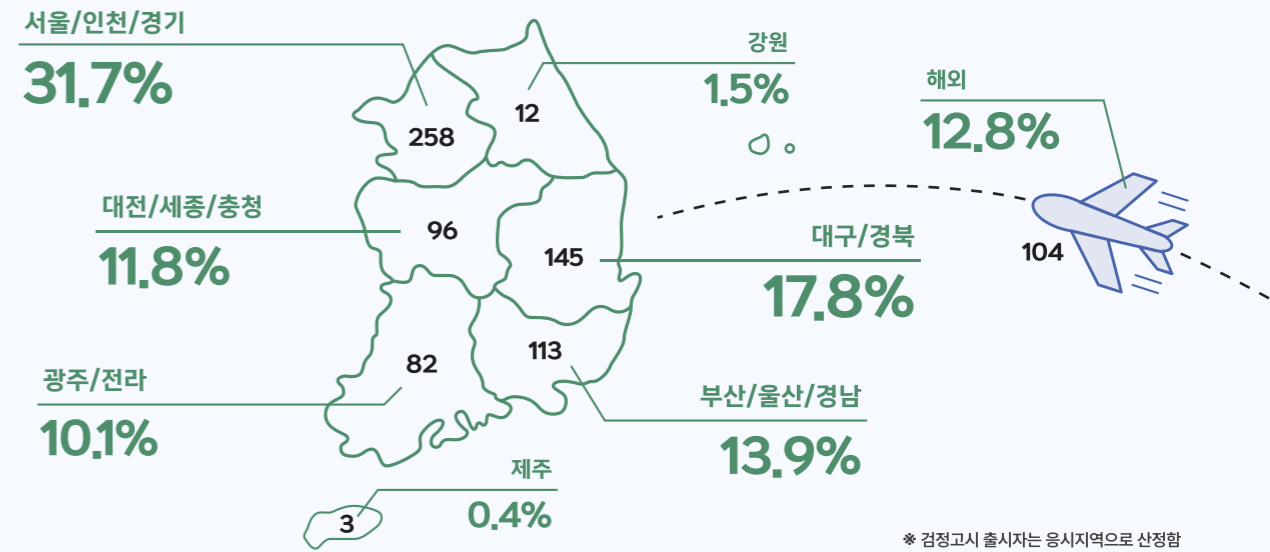
## 2022학년도 수능 국/영/수 평균 점수

\* 국어, 수학, 영어 영역 백분위 및 등급 평균임. 실제 전형에서는 한국사 및 수학기형 가산점이 반영되며, 영역별 반영비율이 다르기 때문에 실제 입시결과와 다를 수 있음

전형명	점수구분	대상구분	평균점수
수능(일반학생)	백분위	최초합격	84.93
		등록 (70% CUT: 77.67)	80.67
	등급	최초합격	2.83
		등록 (70% CUT: 3.33)	3.18

# 2022학년도 신입생 지역별 분포

(단위: 명)



\* 검정고시 출신자는 응시지역으로 산정함

# 등록금 및 생활관비 안내

\* 수업료, 생활관비 등은 예정금액으로 추후 변경될 수 있습니다.

## 입학금 및 수업료 (2022학년도 신입생 기준)

학부	구분	입학금(원)	수업료(원)	합계(원)
글로벌리더십학부	1학기	180,000	3,661,000	3,841,000
	2학기	-	3,661,000	3,661,000

## 생활관비 및 기타제반 비용 (희망자에 한해 100% 생활관 입주 가능)

구분	금액(원)/1학기	비고
생활관비	743,000 ~ 779,000	▶ 한 학기당 금액임 ▶ 입학 후 배정된 생활관 호관에 따라 생활관비에 차이가 발생할 수 있음
생활관 입주 보증금	700,000	▶ 생활관 입주 시 납부하여야 하며 졸업 또는 휴학 등으로 퇴사 및 퇴실 시 반환함 ▶ 가정형편이 어려운 학생은 2회 35만원씩 분납 가능함 ▶ 면학장학금 대상자 및 북한이탈주민 전형 합격자는 입주보증금을 면제함

# 2021학년도 신입생 연간 장학금 지급 현황

입학생 수	수혜자 수 (중복제외)	수혜율 (수혜자 수/입학생 수)	연간 장학금 총액 (국가장학금+근로장학금)	수혜자 1인당 연간 평균 장학금*
842명	841명	99.8%	30.7억원	3,657,349원

\* 실제 수혜 액수는 개인마다 차이가 있음



기회균형선발 전형 지원 자격 해당시(타 전형으로 입학시에도), **4년간 100% 장학금 지급** (세부 장학 조건은 모집요강 필히 참조)



# Way makers

많은 사람들이 추구하는 나만의 성공의 길이 아닌,  
많은 사람들과 함께 살아가는 길을 만드는 한동인들의 한 마디!



이인욱 - 카카오페밀리 이사

생산자와 소비자가 한 가족으로

지속가능한 공동체를 만들기 위해 노력하는 기업

“많은 사람이 하는 분야에서 1등 하는 것보다, 어떤 분야에서 그 사람을 찾아야만 하는 이유를 만들어 ‘Only One’이 되었으면 합니다.”

True Success Makers.

진심어린 교육으로

세상을 바꾸고 싶어하는 사람들의 모임



최재웅 - 풀앤마크&서비스스쿨 대표

세바시 강연  
Fid 영상 보기



“다양한 사람들을 편견 없이 만나보고 그 안에서 많은 고민을 해보고 무언가 느껴보는데에 시간을 사용하세요. 다른 사람들이 원하는 내가 아닌, 내가 원하는 내 모습은 어떤 것인지 고민하는 온전한 시간을 보내고 나면 다른 사람들을 진정으로 이해하고 사랑할 수 있는 훌륭한 지성인으로 성장하게 되지 않을까요.”

개발도상국과 북한 이탈 주민들의  
자립을 지원하는 비영리 단체

“대학생때는 다양한 실수와 도전할 수 있고 실수가 남득되는 사바시 내가 하고자 하는 일과 신앙을 통합하는 일을 고민할 수 있는 최적의 때. 다양한 것에 도전하고 친절하게 고민해 보세요.”



황진술 - 더브릿지 대표



김지현 - 촬영감독

제65회 베를린 국제영화제

황금곰상 수상작

단편영화 <호산나>의 촬영감독

도심 속 낭비 되는 공간 없이

활용을 높이고자 만든

소셜이전 기반의 O2O(offline to online) 서비스

“저는 한동대학교에서 국제사회를 배우게 되었습니다. 정말 좁고 좁은 학교인데 전 세계에서 세상을 변화시켰다는 많은 청년들이 모입니다. 그곳에서 그들과 함께 꿈을 가지며 나아가다 보니 저는 국제사회에 나가게 될 때 두려움이 없었습니다. 왜냐하면 이미 학교에서 배운 것 실천했던 것들이기 때문입니다.”

미국, 유럽과 개발도상국

청년들의 네트워크로

꿈과 가치를 이어주는 곳



최명환 - 업트리&아웃오브로드 대표

“창조주 하나님께 자원을 위탁 받은 우리는 잘 활용하고, 그 이력과 가치가 이웃과 지역 공동체가 함께 누릴 수 있는 세상을 꿈꾸며 우리에게 맡겨진 공간 공유 사업을 잘 펼쳐 가보려 합니다. 후배들도 하나님께서 선물 주신 비전과 재능들을 가지고 세상에서 꼭 필요하고 어루만져야 할 현장에서 가장 빛나는 사람들로 세워기를 축복합니다.”

정수현 - (주)앤스페이스 대표

Davidkwim Photography

# 세상을 바꾸는 인재들의 멘토

교수님들의 랜선사랑! ♥  
한동로고송이 궁금하다면?  
>>>>> QR Scan >>>>>



- 한동대학교 생명과학부 졸업
- Harvard University 줄기세포 연구 참여
- ToolGen 유전자 교정기업 연구소장 역임
- 세계 최초 유전자 가위를 이용한 '천정성 희귀 신경질환 치료제' 개발

생명과학부  
이정민 교수님

저는 돈이 없어 치료받지 못하는 일이 없게, 치료제가 없거나 고가인 난치성 질병을 대가없이 치료받을 수 있는 세상을 꿈꾸고 있습니다. 현재 제 연구실의 학부생들은 줄기세포와 유전자가위를 이용해서 이전에 없던 새로운 형태의 치료제를 개발하고 있습니다. 생명과학은 오랜시간을 동료들과 함께 길어다가야 하기 때문에 정직하고 성실하게 자신의 역할을 묵묵히 감당하고, 무엇보다 자신의 결과를 다른 이들과 나눌 수 있는 관대함이 필요합니다.

“값없이 치료받는 세상을  
함께 만들어요.”

생명과학 학문에서 가장 중요한 요소는 정직, 성실, 관대함입니다. 한동은 이러한 자질과 생명과학 지식을 함께 함양할 수 있는 유일한 대학입니다. 한동의 비전에 동참하고 싶은 사람들을 한동으로 초대하고 싶습니다.

“Why not change the world?”



“국내 최초의 딥러닝 연구자”

전산전자공학부  
김인중 교수님

인공지능(AI)은 지금까지의 기술적 장벽을 넘어 비약적으로 발전하고 있습니다. AI와 소프트웨어(SW)는 이미 광범위한 분야에서 혁신

을 이끌고 있어 머지않아 AI와 SW가 사용되지 않는 분야를 찾기가 어려워질 것입니다. AI와 SW를 공부하면 상상을 현실로 바꿀 기회가 많아지고 창의적인 서비스와 제품을 만들으로써 혁신을 일으킬 수 있습니다. 한동대학교는 우리나라를 대표하는 교육중심대학인 동시에 SW와 AI가 강한 대학입니다. 실습 중심의 수업으로 교내외 다수 수상 및 높은 취업률이 한동의 특화된 SW, AI 교육을 증명합니다. 한동대학교에서 AI와 SW를 배워서 인공지능, 사물인터넷, 빅데이터, 메타버스 등 SW 기술이 세상을 변화시키는 시대 속에서 세상이 꼭 필요로 하고 더 나아가 세상을 바꿀 수 있는 인재가 되기 바랍니다.

- IR52 장영실상 수상
- 세계최초 모바일 한글 인식기 개발
- SW산업발전유공자 국무총리상 수상
- 세계 최초 AI기반 T-커머스 방송편집 시스템 실용화
- 국내대학 최초로 오픈소스 딥러닝 프레임워크(WICWIU) 공개



- 한국중독심리학회 회장 역임
- 법무부 교정심리치료 중앙자문위원
- 한국도박문제관리센터 경복센터 운영위원장
- 정보문화분야 총독 연구 국무총리 표창 수상

상담심리사회복지학부  
신성만 교수님

심리학은 하나님 최고의 창조물인 인간을 연구하는 학문이기 때문에 주님사랑, 이웃사랑의 중요한 토대를 제공합니다. 저는 전인적인 관점에서의 심리학을 통해 중독 문제와 정신장애의

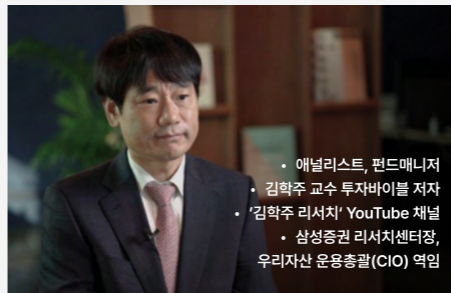
어려움을 겪고 있는 이웃들의 회복을 돕고 있습니다. 이들의 회복을 위해 헌신하는 것은 마음의 고통 그 자체가 사라지는 것을 넘어 각자의 고유한 삶의 의미와 목적을 발견하고 자기 스스로가 주체적인 삶을 누릴 수 있도록 작은 디딤돌을 놓는 일입니다.

“한 사람의 세상을 바꾸어 봅시다.”

이를 위해 재학생들은 교내외 상담센터에서 근로 경험 및 실제 상담을 통해 사례를 경험하고 연구하며 나아가입니다. 하나님의 마음을 품고 심리학이라는 창으로 세상을 바라볼 때 세상에는 우리가 변화시킬 수 있는 것들이 너무나 많습니다. 이 중요하고 뜻깊은 일을 우리 한동대학교에서 여러분과 함께 이루어 나가길 기대합니다.



“진정한 핀테크,  
세계를 바꾸는 경제인”



- 애널리스트, 펀드매니저
- 김학주 교수 투자바이블 저자
- '김학주 리서치' YouTube 채널
- 삼성증권 리서치센터장, 우리자산 운용총괄(CIO) 역임

ICT창업학부  
김학주 교수님

세계적으로 인구노령화로 인한 저축증가, 소비감소, 기업투자 감소로 경제가 위축되어, 이제는 이웃들을 위해 새로운 부가가치를 만드는 것이 훨씬 큰 성과를 줄 것이며, 보람 있는 일이 될 것입니다. 한동대학교에서는 이웃들의 Unmet needs를 찾아내고, 차별적인 부가가치를 형성하는 방법과 관련 기술들을 배웁니다. 또 한동대학교 ICT창업학부에서는 창업을 글로만 가르치지 않고 새로운 사업을 함께 만들어 가는 과정 속에서 배웁니다. 신성장 아이디어 센터, 80여개의 성공적인 스타트업 멘토 그룹, 그리고 자금조달을 위한 벤처캐피탈 네트워크를 비롯해 창업 인프라가 확고하게 구축되어 있습니다. 그 성과로 교내 ICT창업학부에서 시작하고 성장한 스타트업들이 코스닥 상장을 앞두고 있습니다. 즉, 한국 경제의 미래를 책임지는 기업들로 성장하여 인정받고 있습니다. 이렇게 국내·외에서 인정받고 또 이웃들을 위해 커다란 부가가치를 만들고 나눌 수 있는 인재로 함께 성장할 수 있는 한동대학교로 여러분을 초대합니다.



## 한동의 문화가 궁금하다면?

### ★★★★★ G-IMPACT 체험활동

한동대학교 특성화 프로그램, 전공 특강, 한동 문화 등을 미리 체험하고 한동의 비전을 공유하는 창의-인성 프로그램

- 대상** 고등학교 1~3학년
- 장소** 한동대학교
- 일시** 1~2월 중 2회, 7월~8월 중 2회 예정
- 참여방법** 입학홈페이지에서 신청

### 오픈캠퍼스

한동대학교 특성화 교육 및 입학안내, 캠퍼스 투어 등을 제공하는 프로그램

- 대상** 대학 방학 기간을 제외한 학기 중
- 장소** 한동대학교
- 일시** 매주 토요일 오후 1시~3시까지 진행
- 참여방법** 입학홈페이지에서 신청



## 한동의 입학에 도움을 받고 싶다면?

★★★★★

### 찾아가는 입학상담

전국 주요도시에서 입학설명회를 개최하여 한동대학교 특성화 교육 및 입학전형에 대한 안내, 개별상담을 진행하는 프로그램

- 대상** 학생, 학부모, 교사
- 일시** 7~9월 예정 (입학홈페이지 공지)
- 장소** 전국 주요도시 지정장소
- 참여방법** 입학홈페이지에서 신청

### 모의면접

고등학생들이 본교 수시 면접고사를 미리 체험해 보는 프로그램으로 모의면접 및 피드백, 대학생 멘토링 등으로 이루어짐

- 대상** 고등학교 3학년
- 일시** 6월 예정 (입학홈페이지 공지)
- 장소** 한동대학교
- 참여방법** 입학홈페이지에서 신청

★★★★★

### 입학사정관 고교방문

한동대학교 입학사정관이 고등학교를 방문하여 한동대학교 특성화 교육 및 대입전형에 대해 안내하는 프로그램

- 대상** 고등학교 1~3학년
- 일시** 4~12월 예정
- 장소** 해당 고등학교
- 참여방법** 입학홈페이지에서 신청(학교별 신청)

### 진로진학박람회

전국 시·도교육청 및 유관기관이 주관하는 박람회에 참가하여 대입전형 안내 및 1:1 개별상담을 진행하는 프로그램

- 대상** 학생, 학부모, 교사
- 일시** 5월~12월 예정
- 장소** 박람회를 주최하는 각 시·도에서 장소지정
- 참여방법** 입학홈페이지에서 일자 및 장소 확인 후 참여

### 방문, 전화 입학상담

한동대학교 방문 or 전화를 통해 평일 근무 시간동안 상시 입학상담 제공

- 일시** 평일 오전 9시~오후 5시
- 장소** 한동대학교 현동홀 105호 입학사정관팀
- 참여방법** 전화 예약 후 방문상담 및 전화 상담 (054-260-1084~6)



## 한동의 전공이 궁금하다면?

### HGU전공특강

한동대학교 교수진 및 동문 등 전문가가 직접 고등학교를 방문하여 전공 및 진로 관련 특강을 진행하는 프로그램

- 대상** 고등학교 1~3학년
- 일시** 5월~12월 예정
- 장소** 해당 고등학교
- 참여방법** 입학홈페이지에서 신청(학교별 신청)

### 전공체험활동

본교 인재상 및 특성화 교육 프로그램 소개, 학부별 전공 소개 및 관심있는 전공을 현실감 있게 체험할 수 있는 프로그램

- 대상** 고등학교 1~2학년
- 일시** 11월 예정 (입학홈페이지 공지)
- 장소** 한동대학교
- 참여방법** 입학홈페이지에서 신청

## ON-LINE으로 한동과 언제나 만남 가능!

우리, 친구해요!

카카오톡 채널 "입학한동"

한동에 대해 궁금한 것을 물어보세요. 입학사정관이 직접 입시부터 전공과 학교 생활 전반에 대한 모든 질문에 답변해드립니다!

KakaoTalk



한동의 주요 소식은  
f 입학한동에서 확인!

언제 어디서나 한동의 빠른 입학소식!

## 입학한동

한동대학교 입학한동

1. 유튜브에 한동대학교 입학한동을 검색한다.
2. '구독'과 '좋아요', '알림 설정'은 필수!

YouTube



## 한동대 입학홈페이지

모집요강, 한동체험하기, 합격자 발표 등 모든 정보가 모여있는 곳!





## 인문사회 계열

### 경영경제학부



Seize the day, God's way

- 경영학전공
- 경제학전공
- Global Management전공

### 국제어문학부



Global bridge builders for christ

- 국제지역학전공
- 영어전공

### 법학부



공법을 몰것이 정의의 하수같이

- 한국법전공
- US and International Law전공

### 상담심리사회복지학부



주님사랑! 사람사랑!

- 상담심리학전공
- 사회복지학전공

### 커뮤니케이션학부



맑은 콘텐츠로 세상을 바꾼다

- 언론정보학전공
- 공연영상학전공

### 창의융합교육원



협력하여 선을 이루는 창의융합

- 글로벌융합전공
- 글로벌한국학전공
- 학생설계융합전공

\* TEP 기독교사 양성 특화 프로그램

## 이공계열

### 공간환경시스템공학부



이웃을 위한 공간 환경 설계

- 건설공학전공
- 도시환경공학전공

### 기계제어공학부



생각대로 움직인다, 낭만기계

- 기계공학전공
- 전자제어공학전공

### 생명과학부



생명의 지혜! 생명을 살리는 열정!

- 생명과학전공

### 콘텐츠융합디자인학부



보시기에 좋았더라

- 시각디자인전공
- 제품디자인전공

### 창의융합교육원



협력하여 선을 이루는 창의융합

- 글로벌융합전공
- 수학통계전공
- 학생설계융합전공

## IT융합대학

### 전산전자공학부



하나님의 마음, 미래기술의 심장

- 컴퓨터공학전공
- AI·컴퓨터공학심화전공
- 전자공학전공
- 전자공학심화전공
- Information Technology전공

### ICT창업학부



Creation beyond Technology

- ICT융합전공
- AI Convergence & Entrepreneurship전공
- Global Entrepreneurship전공

### AI융합교육원



인공지능 어깨 위에 올라 새로운 세상을 열라

- AI융합전공
- 데이터사이언스전공